



Foglalkoztatottság és vállalkozók az erdőgazdálkodásban

HORVÁTH Sándor
egyetemi adjunktus

ÉS

**az Erdővagyon-gazdálkodási és Vidékfejlesztési Intézet munkatársai
Nyugat-magyarországi Egyetem Erdőmérnöki Kar**





Kérdőíves felmérések - primer felmérések

- ◆ erdőtelepítési támogatást elnyert pályázók kérdőíves felmérése (900 válasz, MVH-MGSZH, 2005)
- ◆ erdészeti gépparkfejlesztési támogatásra potenciális pályázók kérdőíves felmérése (370 válasz, MGSZH, 2010)
- ◆ kérdőíves felmérés az állami erdőgazdaságok erdészeteinek és az erdészeti kivitelező vállalkozások gazdasági és munkaügyi felmérése (118 erdészeti, 220 vállalkozás ~3000-ból)



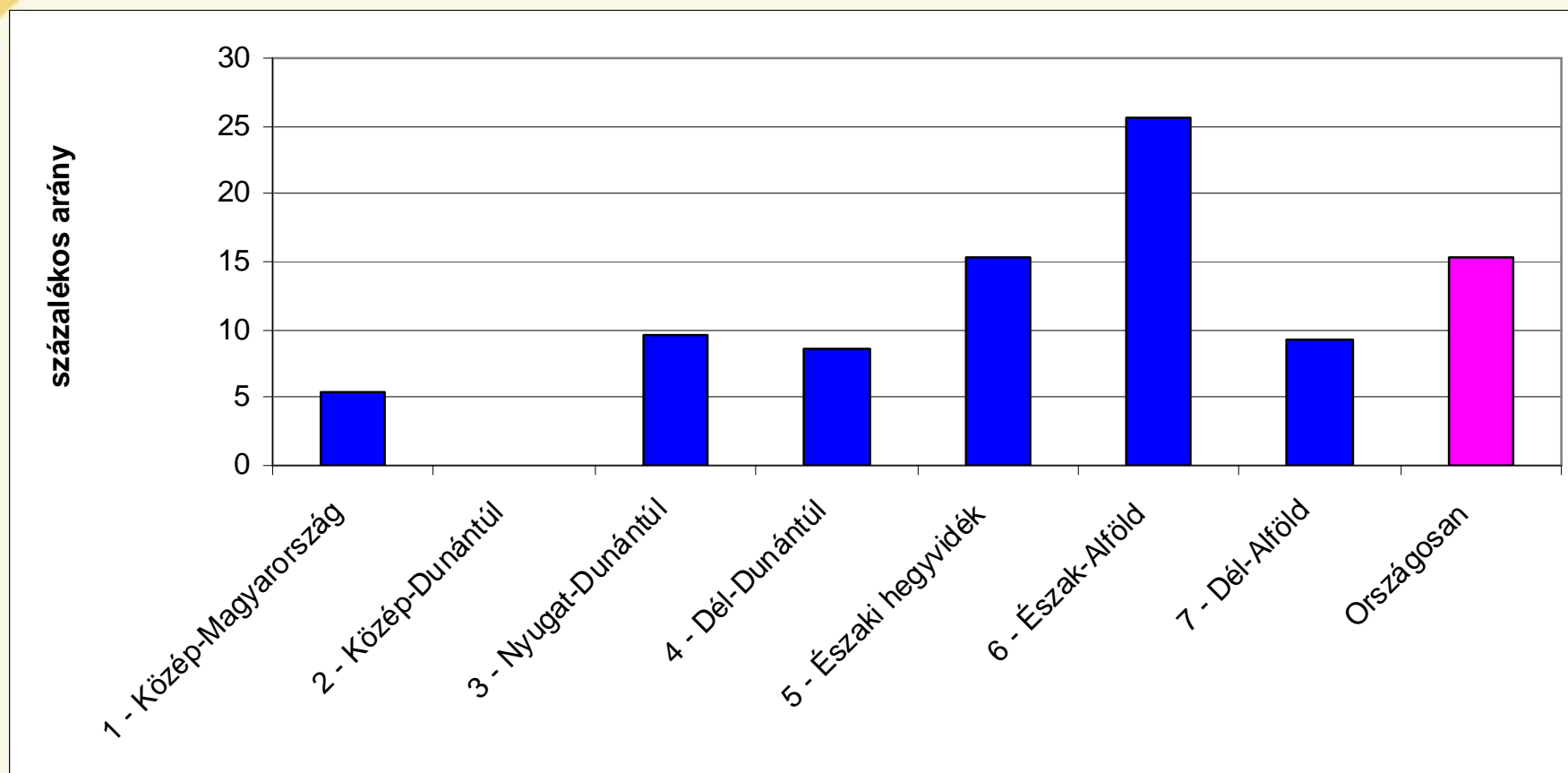
Elérhető gazdasági adatbázisok elemzése

- ◆ erdészeti főtevékenységű egyéni vállalkozók elemzése (1200 vállalkozás, APEH, ONYF, Complex, 2003-2009)
- ◆ erdészeti főtevékenységű gazdasági társaságok elemzése (900 vállalkozás APEH, Opten, 2000-2009)
- ◆ munkabalesetek és foglalkozási ártalmak tekintetében OMMF adatok elemzése (2000-2009)
- ◆ VM VKSZI gépkezelői jogosítványok elemzése (16 e fő)

Erdőtelepítők motivációi



Motivációs tényezők az erdőtelepítői kedv
élénkülésében, regionális bontásban



Erdőtelepítések kivitelezése



Vállalkozói kivitelezés az erdőtelepítések munkafázisainál

Kivitelezési munka típusa	Saját kivitelezés	Vállalkozói kivitelezés	Vállalkozói kivitelezés aránya	Összes válaszadó
	(db)	(db)	(%)	(fő)
Talaj- előkészítés	436	371	46	807
Szaporító- anyag	75	713	90	788
Vetés, ültetés	463	340	42	803
Ápolások	601	192	24	793
Kerítés-építés	274	119	30	393

Forrás: EVGI





Erdővagyon-gazdálkodási Intézet

Vállalkozói munkavégzés



Állami erdőgazdaságok erdészeteknél felmerülő munkákból az erdészeti kivitelező vállalkozások által elvégzettek aránya munkanemenként

Erdőg. Régió	Első kivitel	Ápolás	Tisztítás	Gyérítés	Véghasználat	Eü.termelés	Közéletés	Faanyagszállítás	Útépítés és karbantartás
Hegyv.	96,9	82,9	92,0	86,8	95,8	95,7	84,8	96,0	38,7
Dombv.	99,6	87,9	96,3	91,0	98,1	94,4	98,4	96,0	85,4
Síkv-	79,5	74,1	89,2	95,0	98,9	93,1	97,1	91,0	88,3
Átlag	88,5	<u>81,1</u>	91,7	90,3	<u>97,5</u>	94,8	91,3	94,7	<u>57,0</u>

Forrás: EVGI

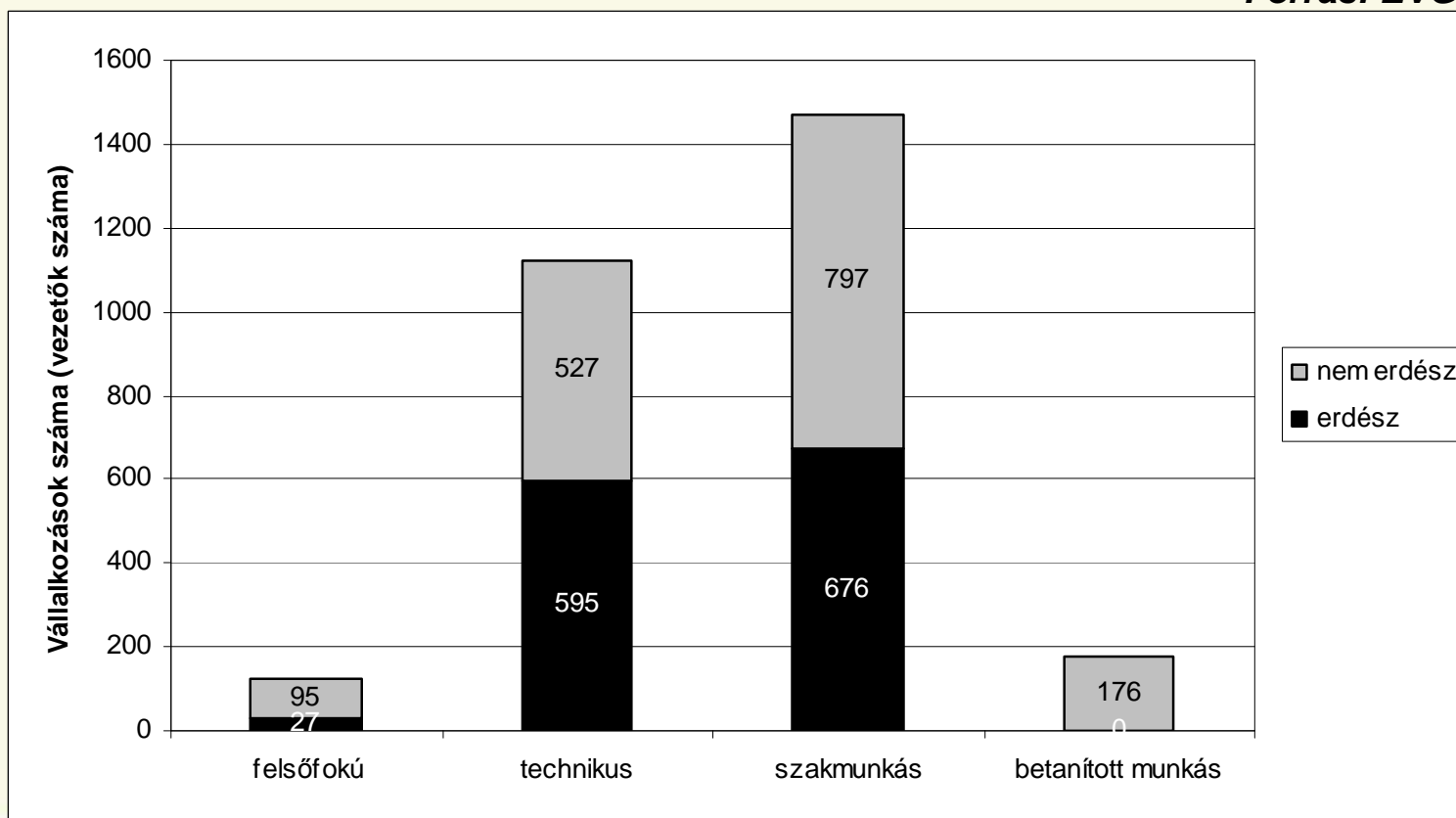


Vállalkozások vezetői



Erdészetek által szerződött vállalkozások vezetőinek végzettség szerinti megoszlása

Forrás: EVGI

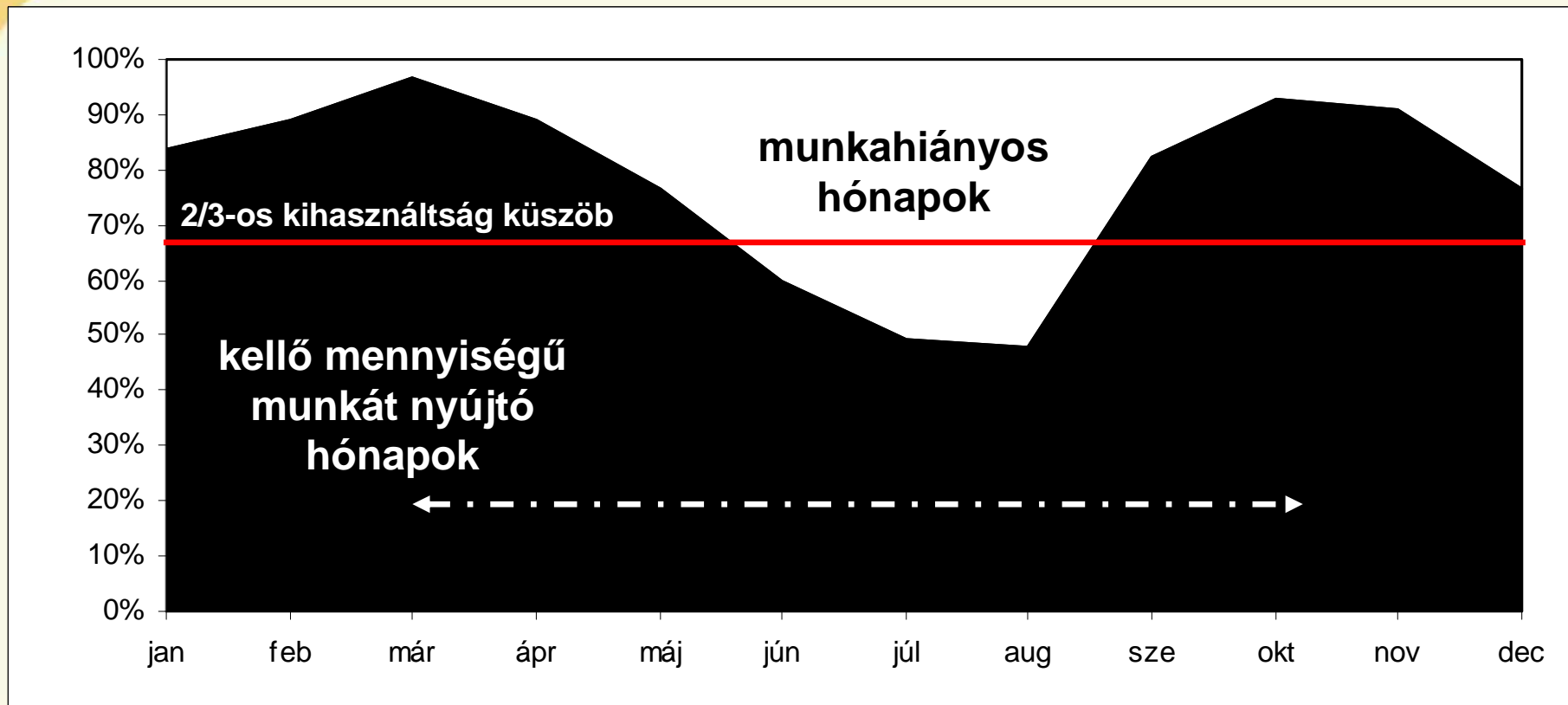


Kivitelezők



Munkahiányos hónapok az erdészeti kivitelező vállalkozások számára

Forrás: EVGI

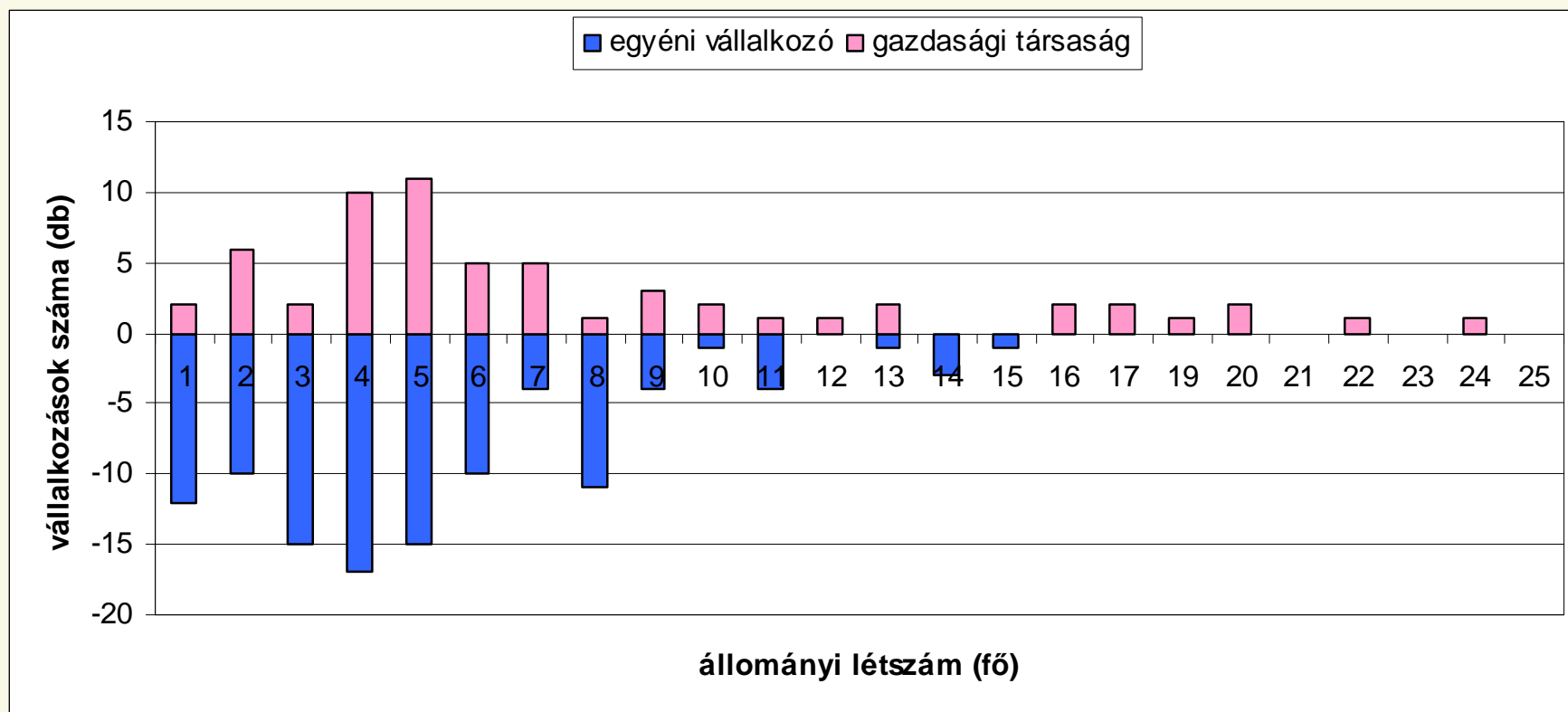


Kivitelezők



Állományi létszám alakulása az erdészeti kivitelező vállalkozásoknál

Forrás: EVGI





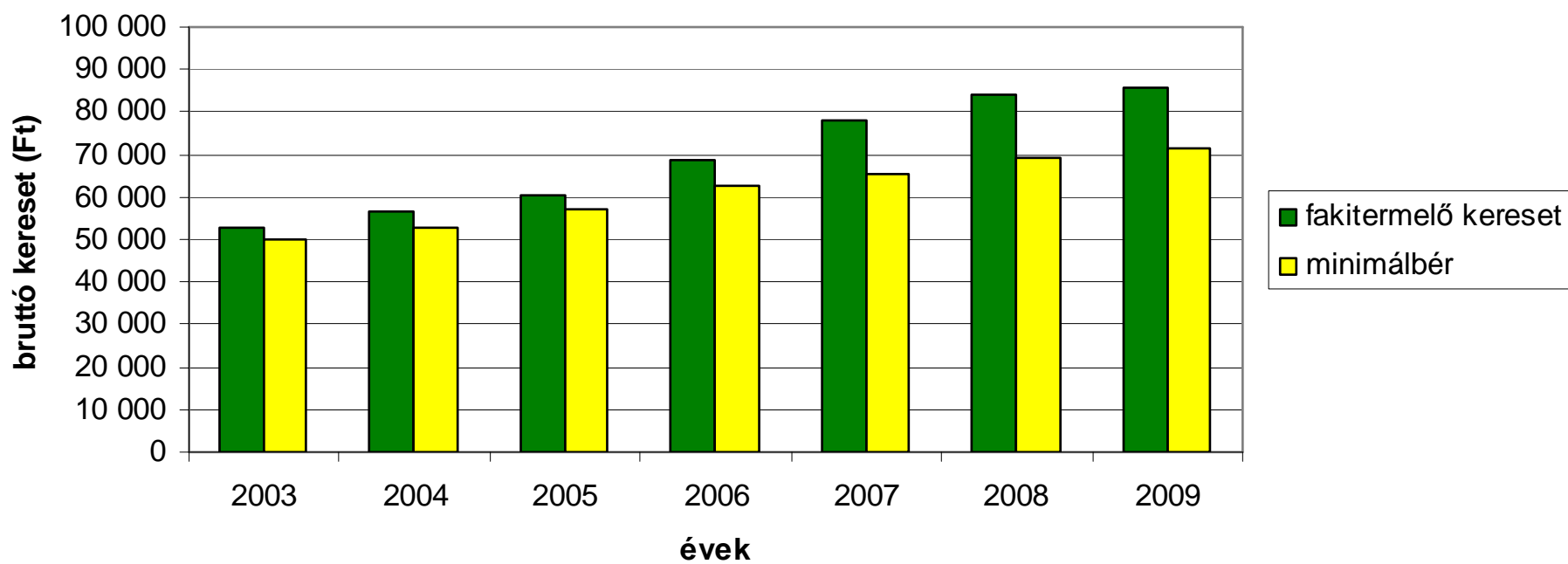
Erdővagyon-gazdálkodási Intézet

ONYF 2000-



Forrás: ONYF

Fakitermelők keresetszínvonalala 2003-2009



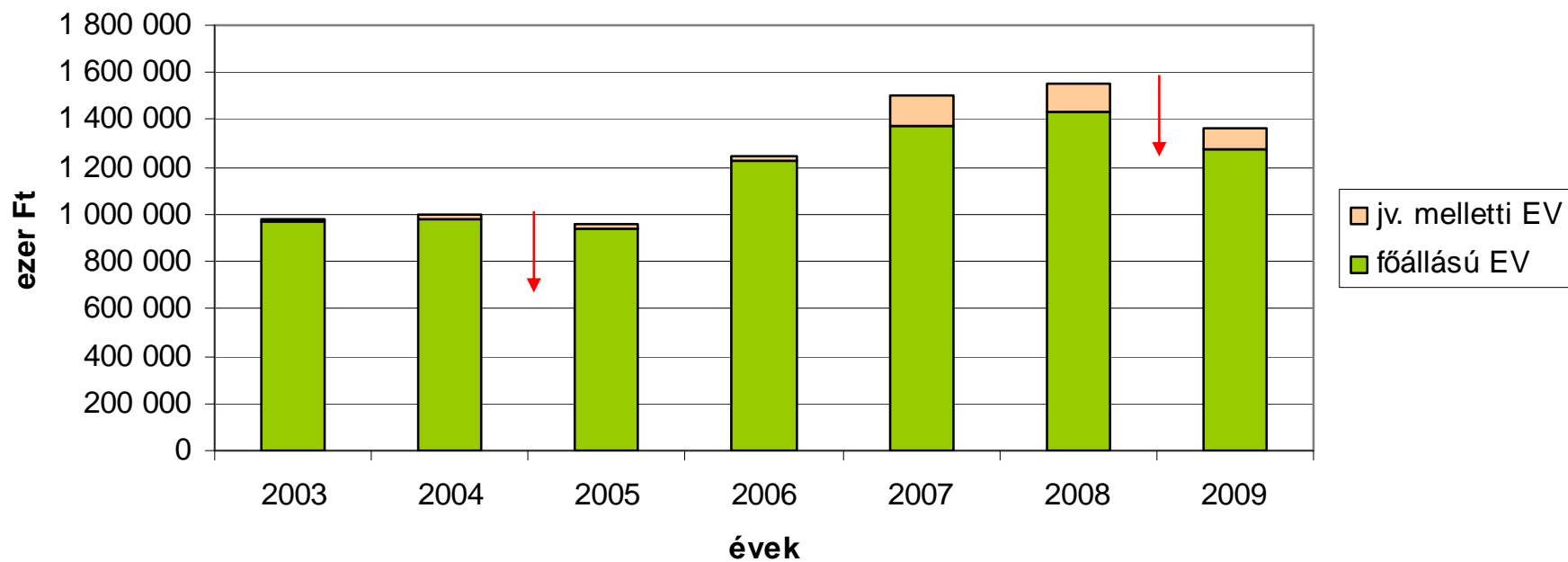
Egyéni vállalkozások



A főállásúakon kívül nincs járulékalap

Forrás: ONYF

Erdészeti főtevékenységű egyéni vállalkozások járulékalapja 2003-2009





Egyéni vállalkozások pü.i teljesítménye 2009-ben (TEÁOR'03 alapján)

Főev. Erdészet	összes EV (fő)	aktív EV (fő)	Σ Bevétel (Mio Ft)	ÉCS (Mio Ft)	Bér-költség (Mio Ft)	Σ Költség (Mio Ft)	Nyereség (Mio Ft)	Vesz-teség (Mio Ft)	Fogl.lét-szám (fő)
0201 (erd.ter-melés)	172	158	1 683	105	85	1 711	53	87	40
0202 (erd. szolg.)	1 768	1 584	12 902	854	744	12 669	54	396	424
Össz.	1 940	1 742	14 585	959	915	14 379	596	482	504

Forrás: APEH

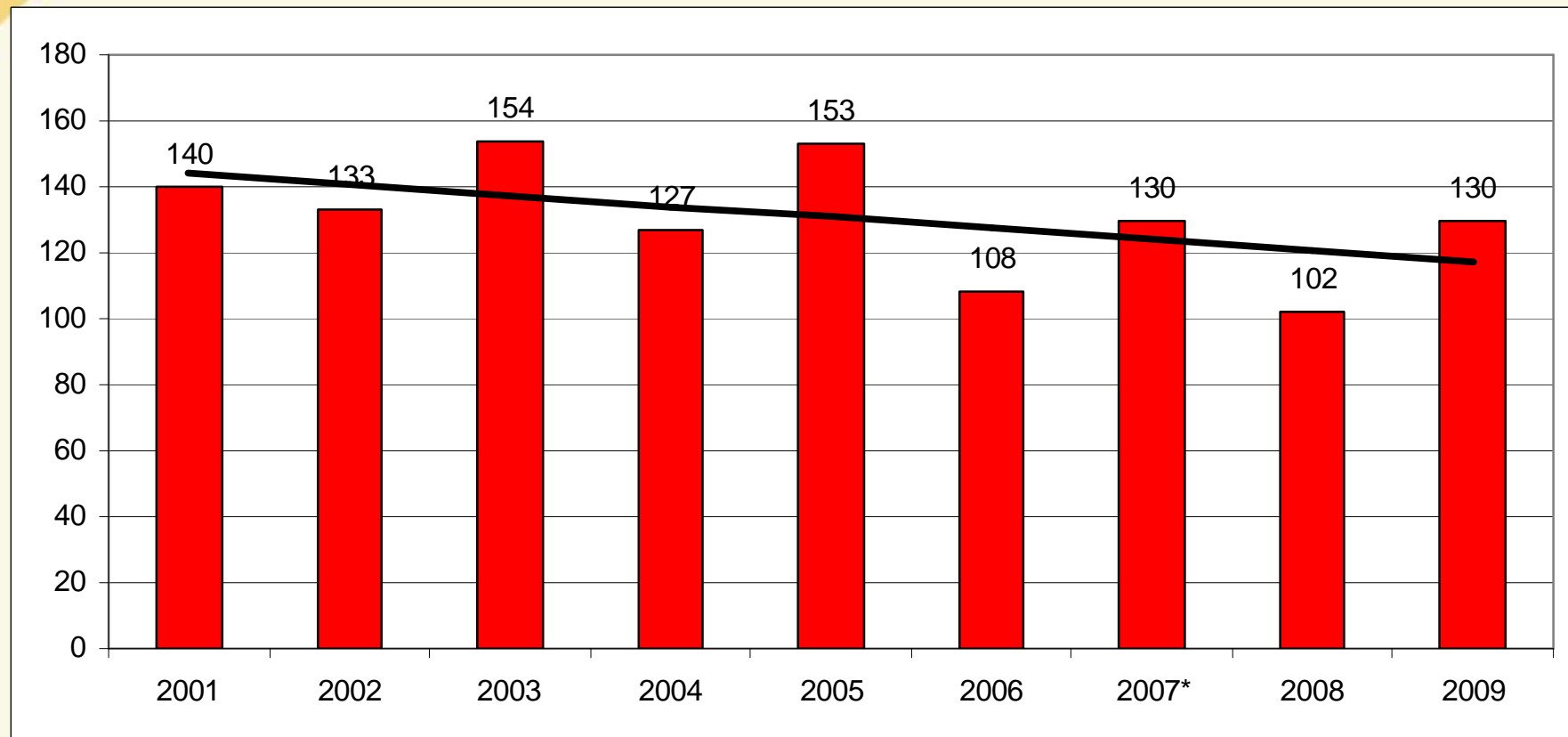


Munkabalesetek



Bejelentett munkabalesetek az erdőgazdálkodásban

Forrás: OMMF

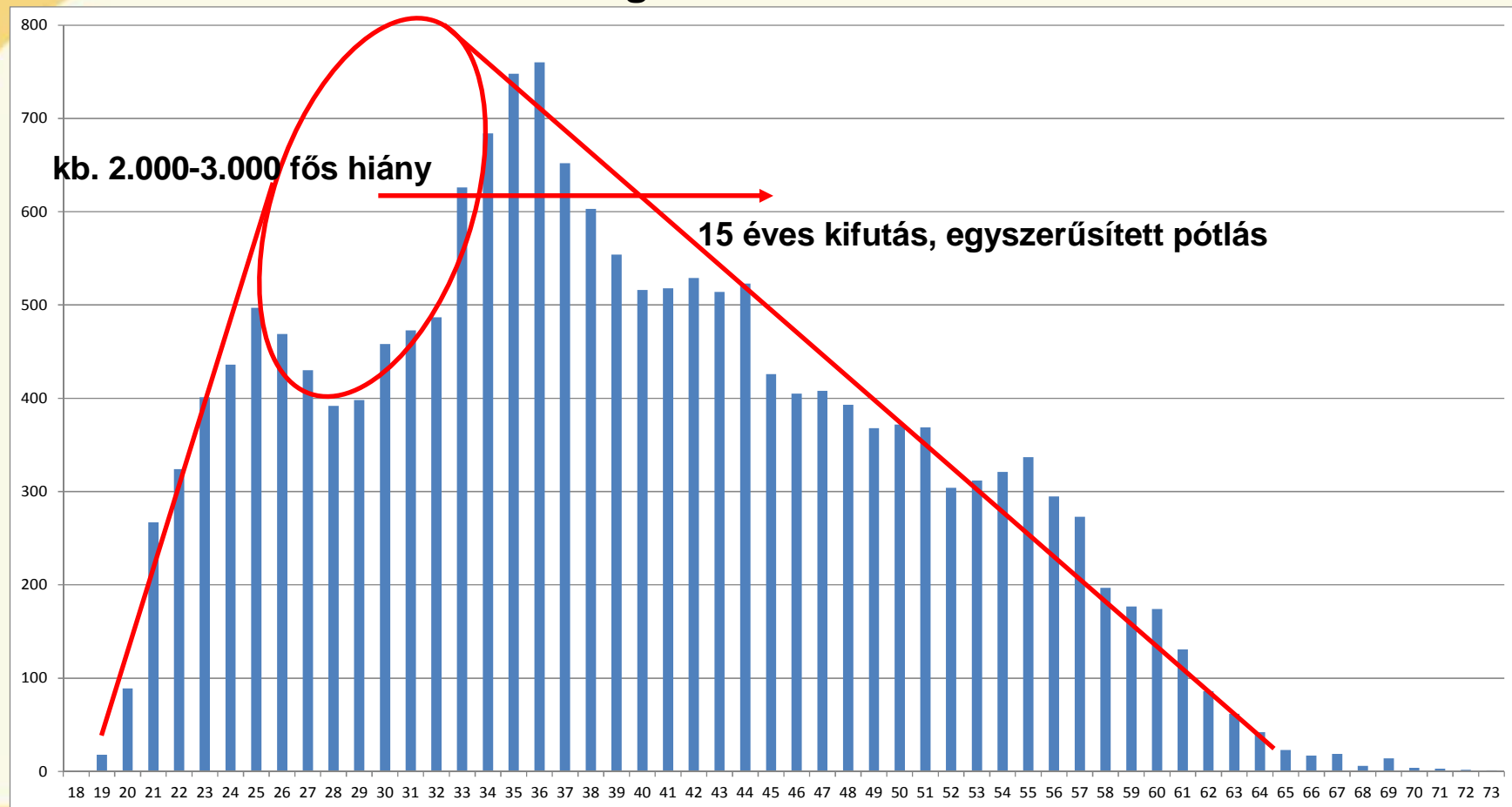


Kivitelezők



A motorfűrész gépkezelői jogosítványt kiváltott személyek kor szerinti megoszlása

Forrás: VM VKSZI



Összefoglalás



- 1. Erdészeti munkaerőpiacot szakmailag mobilizálni kell, azaz TOVÁBBKÉPZÉS**
- 2. Foglalkoztatás bővítésére van lehetőség**
 - ♦ erd. kivitelező váll. támogatásával
 - ♦ közmunkaprogrammal
- 3. Munkabalesetek ellen az egyéni védőfelszerelések beszerzésének támogatása**



**Erdővagyon-gazdálkodási és
Vidékfejlesztési Intézet**



Köszönjük a figyelmet!

**Nyugat-magyarországi Egyetem Erdőmérnöki Kar
Erdővagyon-gazdálkodási és Vidékfejlesztési Intézet
evgi.emk.nyme.hu**

